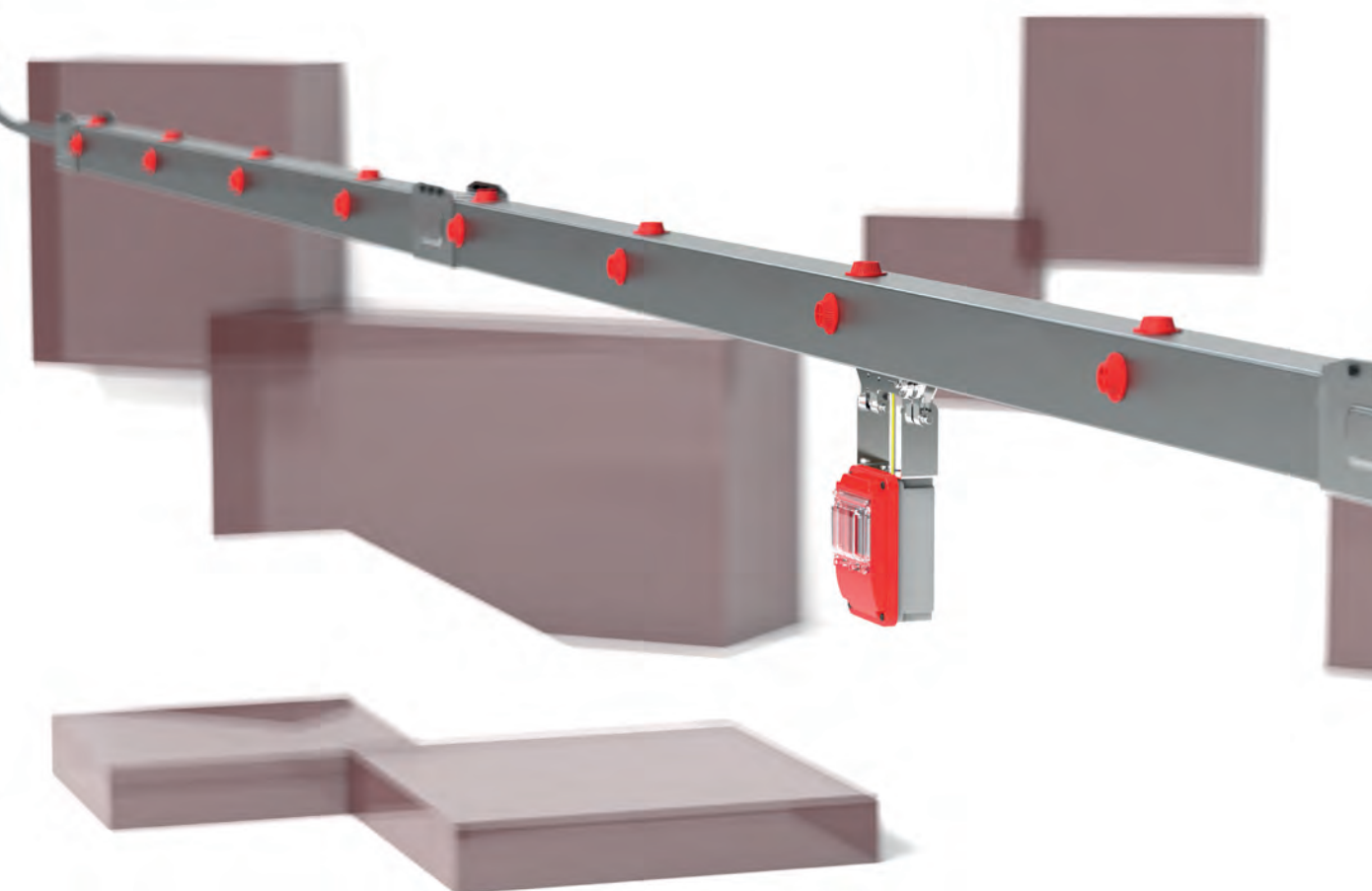




E-LINE KT



E-LINE KT

Kataloglarımızın en g¼ncel hali iin l¼tfen web sayfamızı ziyaret ediniz.
www.eae.com.tr

İÇİNDEKİLER

►► E-LINE KT

Kullanım Alanları	2
KT PVC Gövde	3
KT Besleme Elemanları	4
KT Montaj Talimatı	5

►► KULLANIM ALANLARI

- Tekstil kesim ve serme masaları
- Hareketli kapı ve tavan sistemleri
- Montaj ve test hatları

Monofaz sistemlerde kullanılmak için geliştirilen E-LINE KT trolley busbar sistemi, pregalvaniz sac gövde içinde yer alan bakır iletkenler ve akım alma arabasından oluşur.

Enerjiyi kullanacak hareketli ünitenin kesintisiz enerji almasını sağlayan akım alma arabasının, yuvarlak kömürlü tasarımıyla hareket kolaylığı sağlamıştır.

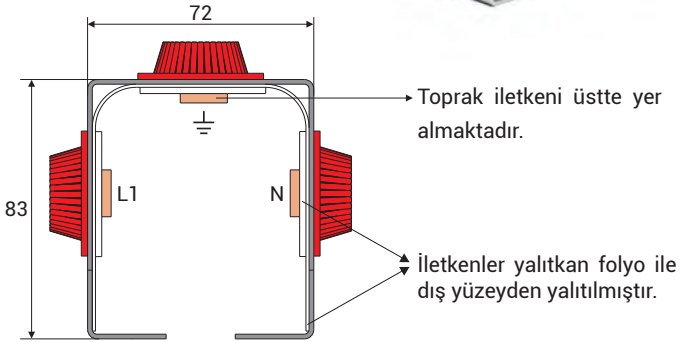
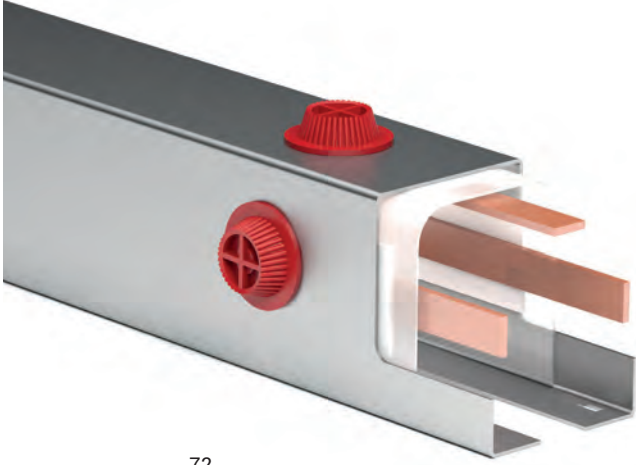
Aynı hat üzerinde birden fazla akım alma arabası ile enerji almak mümkündür.

Dikkat Edilmesi Gereken Hususlar :

Yağmura maruz kalan harici ortamlarda kullanılması durumunda davlumbaz ile korumaya alınması önerilir.



►► **KT GALVANİZ SAC GÖVDELİ TROLLEY BUSBAR**



- İletken sayısı: 3 iletken
- Kanal rengi: Metalik.
- Çalışma sıcaklık aralığı: -20°C ve +55°C.
- Standart gövde uzunluğu: 2,5 metre.
- Kanal pregalvaniz sac ve plastik aksesuarlar PA6 hammadde'den imal edilmiştir.
- İletkenler gövde içerisinde el temasına karşı korumalıdır.

Standart (2,50 Metre)

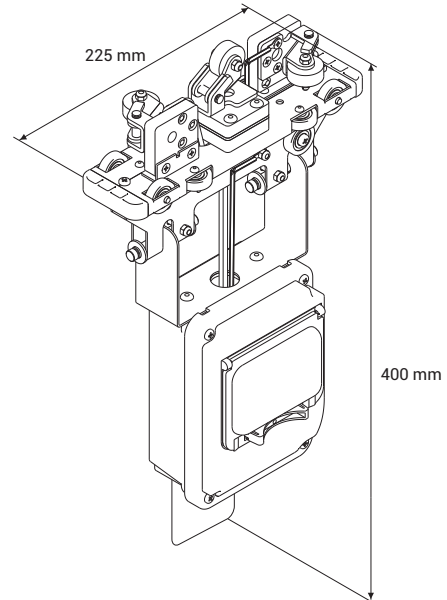
Model	İletken Sayısı Akım (A)	Ağırlık (gr/m)	İletken Kesiti (mm ²)	Sipariş Kodu
KT	3P - 100A	4400	3x15	3025172

Araboy (1,00 - 1,50 - 2,00 Metre)

Model	İletken Sayısı Akım (A)	Ağırlık (gr/m)	İletken Kesiti (mm ²)	Sipariş Kodu
KT	3P - 100A	4400	3x15	3025139

Ağırlıklara ek elemanı dahil değildir. Bir kanalda kullanılan ek plastiklerinin ve civatalarının toplam ağırlığı 0,79 kg'dır.

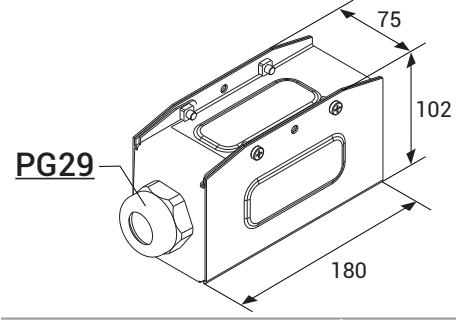
►► **KT A3 AKIM ALMA ARABASI**



Yuvarlak kömürlü akım alma arabaları montaj masalarında hareketin çalışan personel tarafından sağlandığı durumlarda sürtünmeyi azaltarak arabanın bara içerisindeki hareketini kolaylaştırır.

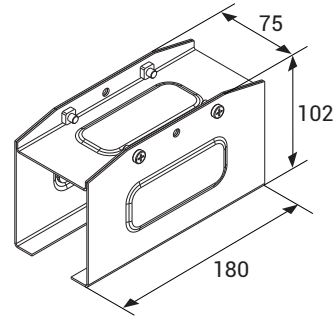
Model	Kömür Sayısı Akım (A)	Ağırlık (gr)	Sipariş Kodu
KT-A3 Akım Alma Arabası	3P - 25A	1850	3025166
KT-A3 Kömür Takımı		120	2053527

►► KT BESLEME ELEMANI



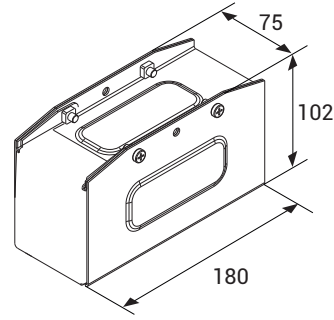
Açıklama	Ağırlık (gr)	Sipariş Kodu
KT Besleme Elemanı	1000	3025171

►► KT EK ELEMANI



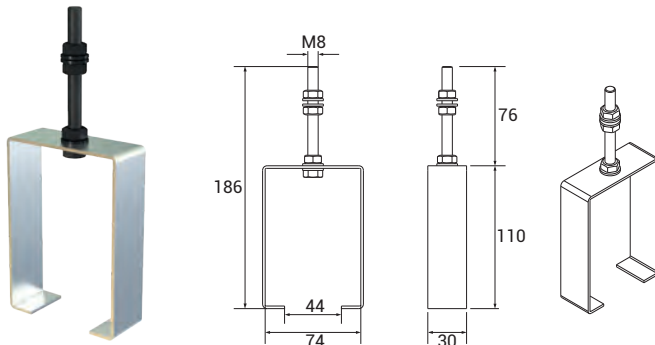
Açıklama	Ağırlık (gr)	Sipariş Kodu
KT Ek Elemanı	800	2011166

►► KT SONLANDIRMA ELEMANI



Açıklama	Ağırlık (gr)	Sipariş Kodu
KT Sonlandırma Elemanı	900	3025170

►► KT KAYAR ASKI



Açıklama	Ağırlık (gr)	Sipariş Kodu
KT Kayar Askı	200	3025169

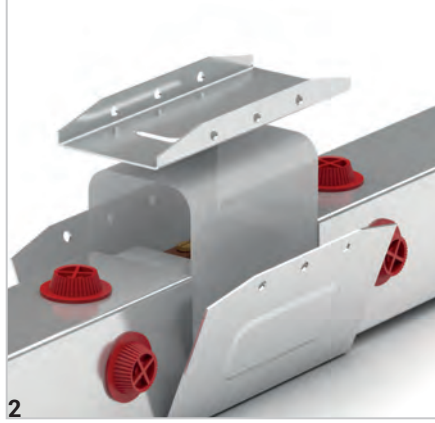
Trolley Busbar yukarıda yer alan kayar askılar ile her bir askı arası 1,30m – 1,50m olacak şekilde montaj yapılmalıdır.

►► MONTAJ TALİMATI

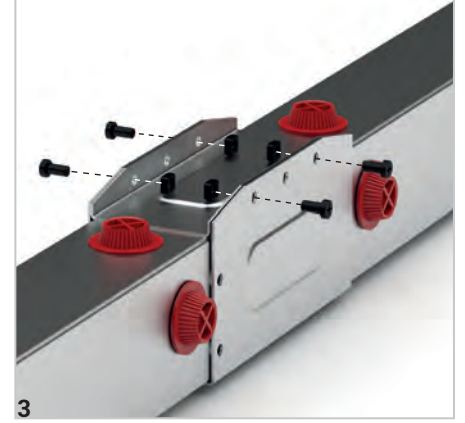
KT - EK MONTAJI



1 Ek aparatı ile bakırlar birbirine bağlanır.



2 Yalıtınan folyo yerleřtirilip kapaklar kapatılır.

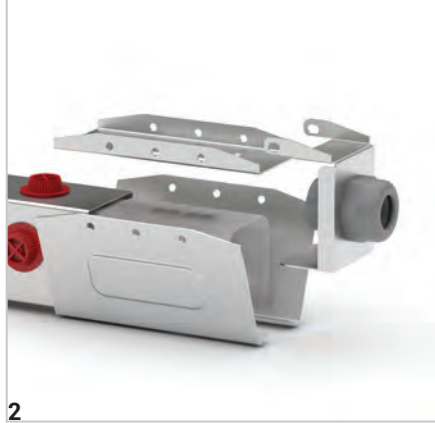


3 Kapaklar vidalanıp montaj tamamlanır.

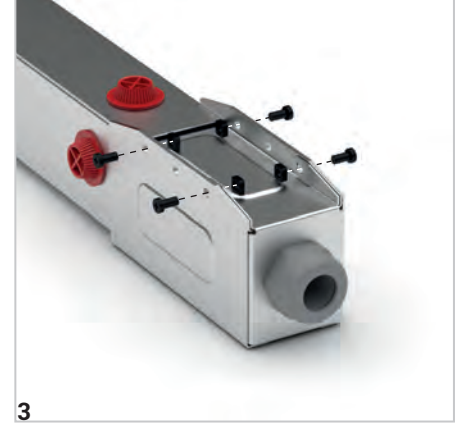
KT - BESLEME



1 Pencereli aparat ile besleme kabloları bağlanıp, yalıtınan folyo yerleřtirilir.

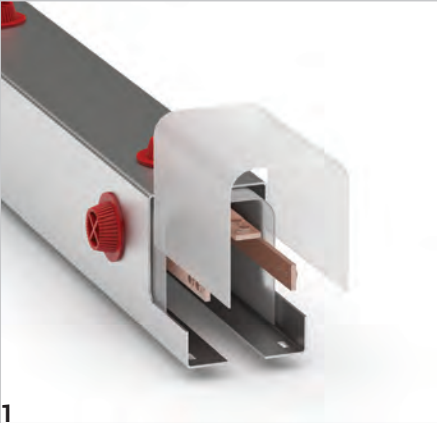


2 Kapaklar yerleřtirilir.

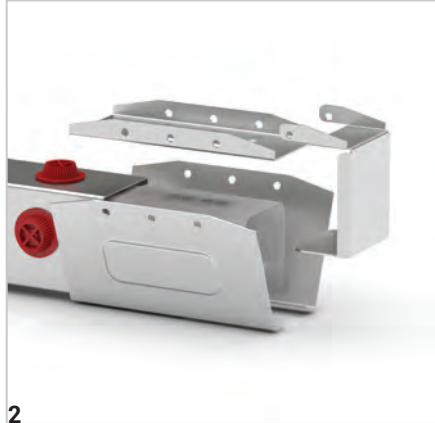


3 Kapaklar vidalanıp montaj tamamlanır.

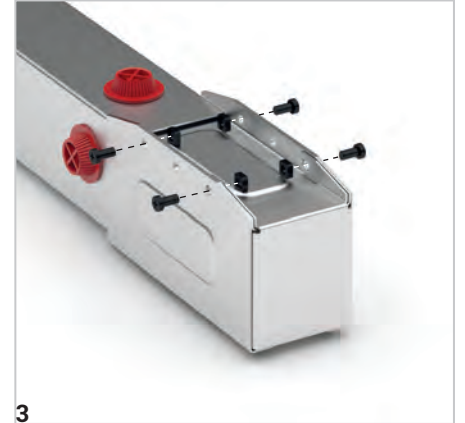
KT - SONLANDIRMA



1 Yalıtınan folyo yerleřtirilir.



2 Kapaklar takılır.



3 Kapaklar vidalanıp montaj tamamlanır.

CE UYGUNLUK BEYANI

Ürün Grubu E-Line Trolley Busbar Sistemleri
İmalatçı EAE Elektrik Asansör End. İnşaat San. ve Tic. A.Ş.
Akçaburgaz Mahallesi, 3114. Sokak,
No:10, 34522 Esenyurt - İstanbul

Aşağıda tanımlanan deklarasyonun konusu Avrupa Mevzuatları ile uyumludur.
Bu uygunluk deklarasyonu üreticinin sorumluluğu altında yapılmıştır.

Standart:

TS EN 61439-6

Alçak gerilim anahtarlama ve kontrol düzeni donanımları - Bölüm 6: Genel şebekelerdeki güç dağıtımı için donanımlar

CE - Yönetmeliği:

2014/35/EU "Alçak Gerilim Direktifi"

2014/30/EU "(EMC) Elektromanyetik Uyumluluk Direktifi"

2011/65/EU "RoHS Direktifi"

Teknik Doküman Hazırlama Yetkilisi:

EAE Elektrik Asansör End. İnşaat San. ve Tic. A.Ş.
Akçaburgaz Mahallesi, 3114. Sokak, No:10 34522 Esenyurt-İstanbul

Emre GÜRLEYEN

Tarih

20.04.2016

Doküman İmzalama Yetkilisi

Elif Gamze KAYA OK
Genel Müdür Yardımcısı

EAE Elektrik
Genel Merkez
Akçaburgaz Mahallesi,
3114. Sokak, No: 10 34522
Esenyurt – İstanbul
Tel: 0 (212) 866 20 00
Fax: 0 (212) 886 24 00

EAE DL 3 Fabrikası
Busbar
Gebze IV İstanbul Makine ve Sanayicileri
Organize Bölgesi, 6. Cadde,
No: 6 41455 Demirciler Köyü
Dilovası – Kocaeli
Tel: 0 (262) 999 05 55
Fax: 0 (262) 502 05 69

Kataloglarımızın en güncel hali için lütfen web sayfamızı ziyaret ediniz.
www.eae.com.tr



Katalog 08-Tr. / Rev 11 / 0 Ad. 09/02/2023
D.S.

Katalogdaki değerlerde her türlü değişiklik yapma hakkımız saklıdır.