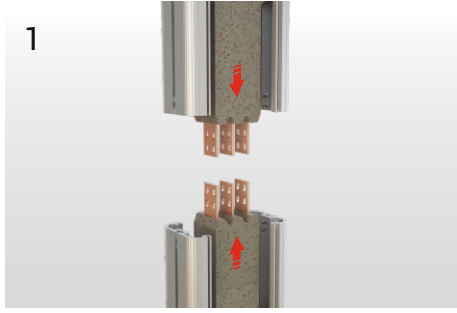
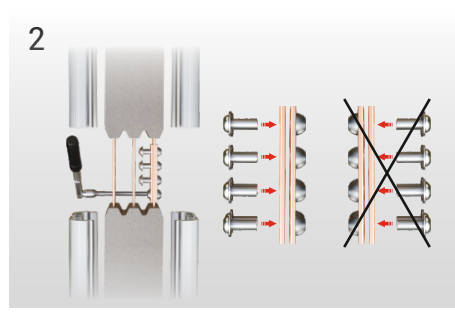


E-LINE MV Montaj Kılavuzu - 12kV

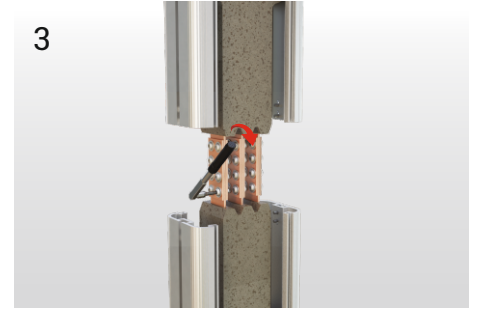
Dikey Uygulama



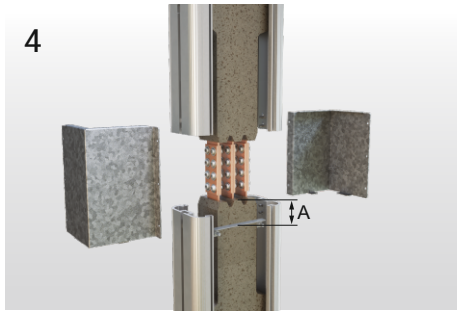
1 Busbarların iletken uçları temiz kuru bir bezle silinir ve busbarlar aynı eksene getirilerek iki iletken arasında max. 10 mm olacak şekilde sabitlenir.



2 Ek plakaları resimde gösterildiği gibi civatalar hep aynı yöne bakacak şekilde takılır.



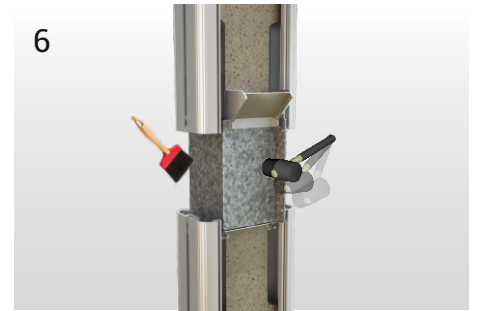
3 İkinci kanal ek hizasına getirilir. Ek gevşetilip ikinci kanal sabit olan busbara takılır. Civatanın boşluğu alınıp hafifçe sıkılır.



4 Tüm ekler 72 Nm ile torklanmalıdır.



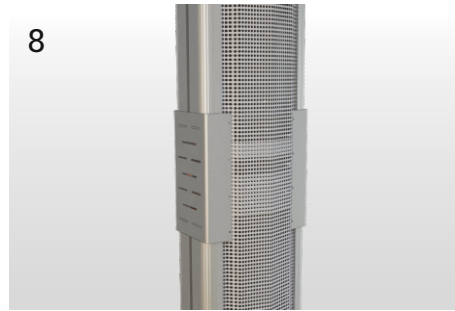
5 Döküm için hazırlanan karışım dikey döküm yardım aparatı vasıtasıyla konumu hiç değiştirilmeden hep aynı noktadan dökülür.



6 Tokmak yardımıyla titreşim verme işlemi yapılır. Yüzeğe çıkan hava kabarcıkları fırçalanır.



7 Ek kalıbı sacları ve destek aparatı karışımın reaksiyonu tamamlandıktan sonra sökülür. (Reaksiyon hava sıcaklığına göre 8-24 saat içinde tamamlanır.) Toprak bütünlüğünün sağlanması için iki yan profilin yan kanallarına esnek toprak iletim bakırları monte edilir.



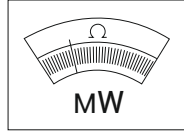
8 Ek koruma alüminyumları ve perforeler takılır.

E-LINE MV Montaj Kılavuzu - 12kV

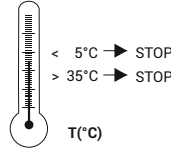
Ek Reçinesinin Hazırlanması



Döküm öncesi mutlaka meger testi yapılmalıdır. Reçine (A), sertleştirici (B) ve kum; eğer soğuk bir ortamda depolanmış ise dökümden bir gün önce sıcak bir ortamda bekletilmelidir ($> 20^{\circ}\text{C}$). Döküm sırasında ortam sıcaklığının $5^{\circ}\text{C} < T$ döküm $< 40^{\circ}\text{C}$ arasında olması gerekmektedir.

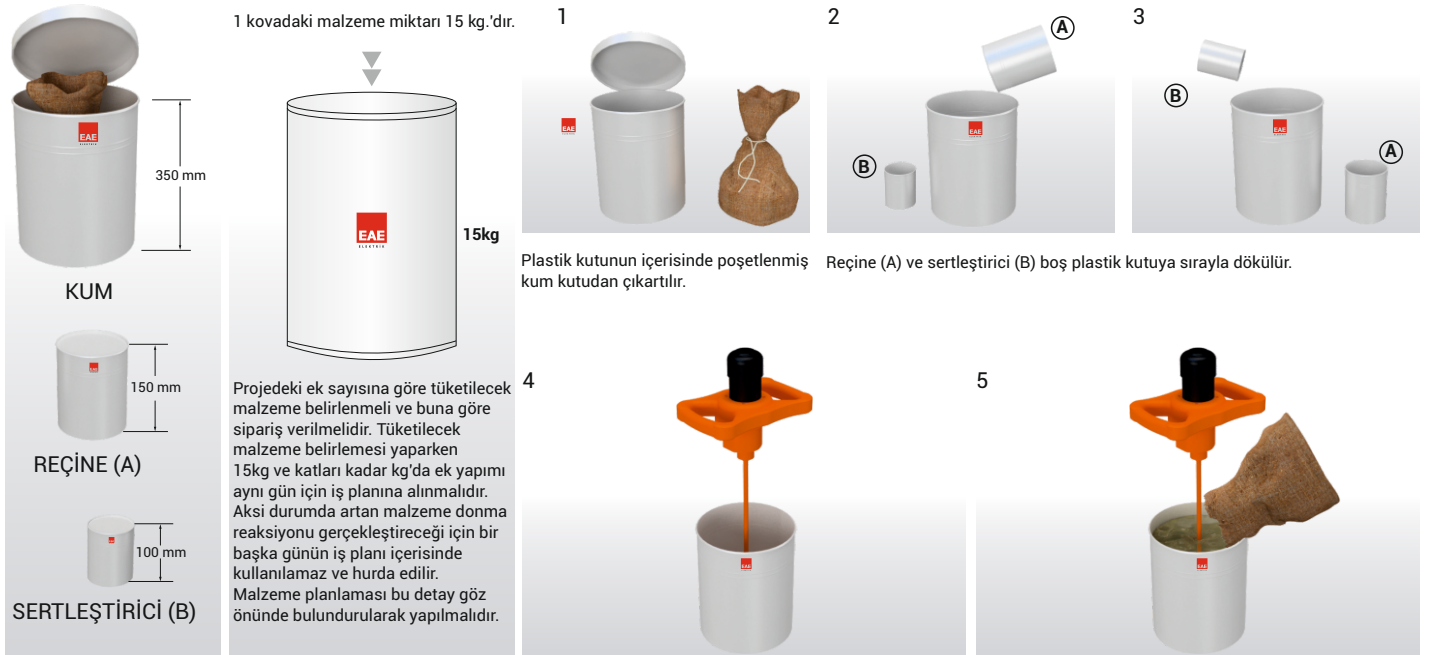


$\geq 1\text{MW}$ OK
 $< 1\text{MW}$ NOT OK



$< 5^{\circ}\text{C}$ → STOP
 $> 35^{\circ}\text{C}$ → STOP

Cast Resin Ürün Hazırlama



Reçine ve sertleştirici kutuya döküldükten sonra; en az 30-60 saniye boyunca ve karışım rengi homojen oluncaya kadar karıştırılır.

Kum plastik kutuya **yavaş yavaş** eklenerek aynı zamanda bir karıştırıcı vasıtasıyla karıştırılır. Yaklaşık 2-3 dakika karıştırıldıktan ve karışımın homojen bir kıvama gelmesinden sonra **15 dakika içerisinde döküm yapılmalıdır**.

Reçinenin Uygulanması

Bütün ayarlamalar yapıldıktan sonra birleşmiş olan busbar sistemine meger testi ve dielektrik testi yapılarak herhangi bir kaçak olup olmadığı garanti altına alınır. Kovalarda hazırlanan malzeme ek bölgesine dökülür. Kesinlikle boşluk kalmayacak şekilde malzeme dökülmesi sağlanır. Döküm işlemi bittikten sonra ufak çekiç darbeleri ile ek kalıplarına vurularak malzemenin sıkı bir şekilde yerleşmesi sağlanır.

- Ek kalıbı üst seviyesine kadar dolduktan sonra bir fırça ile yüzey hafifçe düzeltilmelidir.
- Döküm işlemi tamamlandıktan sonra hava çıkışını hızlandırmak için kalıba plastik çekiç yardımıyla 8-10 dakika titreşim verme işlemi uygulanır.
- Her 10-15 dakikada bir döküm yüzeyi fırçalanarak oluşan hava kabarcıkları patlatılır ve yüzey pürüzsüz hale getirilir.
- Ek kalıbını sökmek için, 8-24 saat sürecek olan kürlenme ve tam olarak sertleşme beklenir.
- Ek reçinesinin uygulanmasında 1 dozdan fazla uygulama gerektiğinde 2. ve 3. dozların uygulanması beklenmeden ardı ardına yapılmalıdır.



Not: Her bir ekin malzemesi ayrı olarak hazırlanmalı ve hazırlanan bu malzeme 15 dakika içinde dökülmelidir.